

LATVIJAS MAKSĀJUMU BILANCE (PAMATRĀDĪTĀJI)

2 • 2003  
MĒNEŠA BIĻETENS

Februārī salīdzinājumā ar iepriekšējā gada atbilstošo periodu būtiski palielinājās visu Latvijas maksājumu bilances tekošā konta posteņu apgrozījums. Preču eksporta pieaugums (21.4 milj. latu jeb 18.9%) liecināja par Latvijas konkurētspējas noturību ārējā tirgū. Nozīmīgs bija arī kārtējo pārvedumu eksporta kāpums (11.2 milj. latu). Augošais iekšzemes pieprasījums un eksporta palielināšanās noteica straujāku preču importa pieaugumu (40.5 milj. latu jeb 24.6%). Tekošā konta negatīvais saldo palielinājās līdz 22.0 milj. latu.

Pakalpojumu pozitīvais saldo salīdzinājumā ar iepriekšējā gada atbilstošo periodu samazinājās par 2.9 milj. latu. Palielinājās sniegto braucienu pakalpojumu un citu pakalpojumu eksports (sniegto pakalpojumu apjoms pieauga par 3.8 milj. latu), bet saņemto pakalpojumu apjoms palielinājās visās pakalpojumu grupās.

Krievijai pārtraucot jēlnaftas eksportu pa cauruļvadu uz Ventspils ostu, kritās nerezidentiem sniegto ar naftas tranzītu un tās pārkraušanu saistīto pakalpojumu apjoms. Taču, tā kā jēlnafta tika transportēta pa dzelzceļu un pieauga sniegto dzelzceļa transporta pārvadājumu pakalpojumu apjoms, kā arī palielinājās jūras transporta kravu pārvadājumu pakalpojumu apjoms, sniegto pārvadājumu pakalpojumu apjoms salīdzinājumā ar iepriekšējā gada atbilstošo periodu saruka tikai par 0.6 milj. latu. Pārvadājumu pakalpojumu imports pieauga par 1.6 milj. latu, jo palielinājās no nerezidentiem saņemto autotransporta un jūras transporta kravu pārvadājumu pakalpojumu apjoms.

Nerezidentiem sniegto braucienu pakalpojumu apjoms salīdzinājumā ar iepriekšējā gada atbilstošo periodu pieauga par 2.2 milj. latu, bet, Latvijas ceļotāju tēriņiem ārvalstīs palielinoties vairāk nekā nerezidentu tēriņiem Latvijā, braucienu pakalpojumu negatīvais saldo pieauga par 1.0 milj. latu.

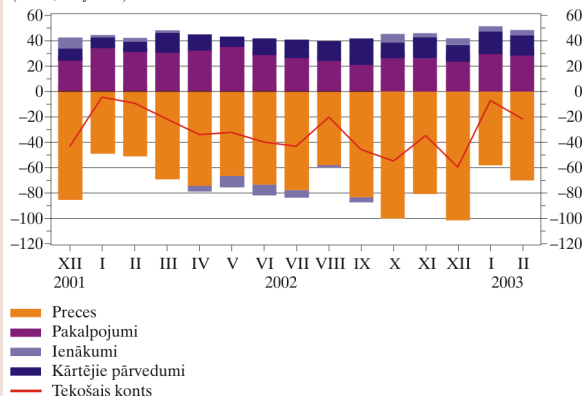
Citu pakalpojumu eksports visvairāk palielinājās sakaru, finanšu un reklāmas pakalpojumu jomā, un sniegto citu pakalpojumu apjoms salīdzinājumā ar iepriekšējā gada atbilstošo periodu pieauga par 2.3 milj. latu. Palielinoties arī saņemto citu pakalpojumu (juridiskie pakalpojumi un konsultācijas komercdarbības, vadībzinības un sabiedrisko attiecību jomā) apjomam, citu pakalpojumu pozitīvais saldo pieauga par 0.3 milj. latu.

Ienākumu pozitīvais saldo, palielinoties rezidentu ārējo ieguldījumu ienākumu (vērtspapīru ienākumu) un ārvalstīs nodarbināto rezidentu ienākumu apjomam, salīdzinājumā ar iepriekšējā gada atbilstošo periodu pieauga par 1.3 milj. latu. Palielinājās arī nerezidentu tiešo investīciju un portfelieguldījumu ienākumu apjoms, taču, samazinoties citu ieguldījumu ienākumu apjomam, nerezidentu gūto ienākumu kopapjoms pieauga tikai par 0.5 milj. latu.

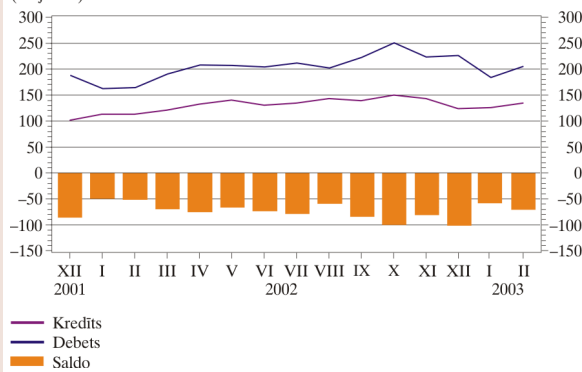
Kārtējo pārvedumu pozitīvais saldo salīdzinājumā ar citu tekošā konta posteņu saldo palielinājās visvairāk. Pieaugot citu sektoru saņemto kārtējo pārvedumu apjomam, kārtējo pārvedumu pozitīvais saldo salīdzinājumā ar iepriekšējā gada atbilstošo periodu palielinājās par 8.0 milj. latu.

Kapitāla un finanšu konta pozitīvais saldo bija 23.4 milj. latu.

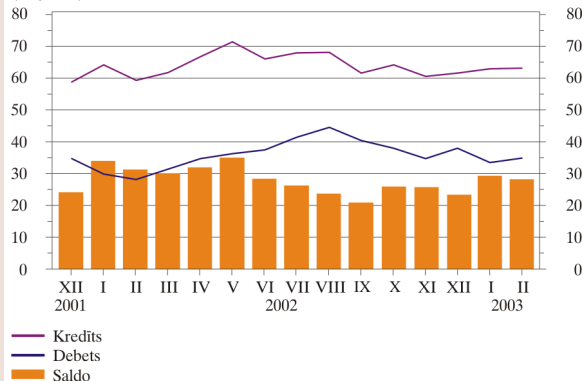
TEKOŠAIS KONTS  
(saldo; milj. latu)



PRECES  
(milj. latu)



PAKALPOJUMI  
(milj. latu)



## MĒNEŠA MAKSĀJUMU BILANCE (PAMATRĀDĪTĀJI)

(saldo; milj. latu)

	Tekošais konts					Kapitāla konts	Finanšu konts						Novirze
	Preces <sup>1</sup>	Pakalpojumi	Ienākumi	Kārtējie pārvedumi	Tiešās investīcijas		Portfeļieguldījumi	Atvasinātie finanšu instrumenti	Citi ieguldījumi	Rezerves aktīvi			
2001													
XII	-43.5	-85.7	24.2	8.6	9.5	1.9	84.2	-86.2	88.3	4.4	106.3	-28.6	-42.5
2002 <sup>2</sup>													
I	-4.7	-49.1	34.1	1.9	8.4	1.4	12.8	17.4	4.4	-2.7	-6.7	0.4	-9.5
II	-9.4	-51.3	31.1	3.0	7.9	0.7	5.7	21.6	-11.2	1.2	-19.1	13.2	2.9
III	-21.8	-69.7	30.2	1.7	16.0	1.5	27.2	29.6	-23.9	1.1	25.4	-5.1	-6.9
IV	-34.3	-74.8	32.0	-4.4	12.9	0.9	30.8	17.9	-54.7	-0.7	56.4	11.9	2.6
V	-32.6	-66.9	35.1	-8.9	8.1	1.0	64.3	26.4	-32.8	6.8	54.4	9.5	-32.6
VI	-40.3	-73.7	28.4	-8.4	13.4	0.6	-3.2	37.0	23.1	-1.1	-73.2	11.0	42.9
VII	-43.3	-78.0	26.4	-6.0	14.3	1.0	55.9	20.4	-5.5	-3.0	32.6	11.4	-13.6
VIII	-20.4	-58.5	23.7	-1.5	15.8	0.4	13.4	20.3	-23.0	2.4	56.3	-42.7	6.7
IX	-45.9	-83.4	21.0	-4.1	20.5	0.9	57.3	20.2	8.6	2.6	36.8	-10.9	-12.3
X	-55.2	-100.4	26.0	6.7	12.5	0.9	61.4	9.1	-31.5	-2.8	41.7	44.9	-7.2
XI	-35.1	-80.9	25.8	3.0	16.9	1.0	41.9	10.4	22.6	-0.7	-8.4	17.9	-7.8
XII	-59.9	-101.7	23.5	5.3	12.9	0.6	64.8	10.2	-19.4	4.8	129.7	-60.5	-5.5
2003													
I	-7.2	-58.2	29.3	3.8	17.9	0.2	27.9	17.3	-30.8	2.2	-8.2	47.3	-20.9
II	-22.0	-70.4	28.2	4.3	15.9	0.7	22.7	6.2	-36.5	-1.7	83.4	-28.7	-1.4

## TEKOŠAIS KONTS UN KAPITĀLA KONTS

(milj. latu)

	Tekošais konts										Kapitāla konts			
	Kredīts		Debets		Preces <sup>1</sup>		Pakalpojumi		Ienākumi		Kārtējie pārvedumi		Kredīts	Debets
2001														
XII	192.6	236.0	101.8	187.5	58.9	34.7	14.6	6.0	17.3	7.9	2.4	0.5		
2002 <sup>2</sup>														
I	211.5	216.3	113.3	162.4	64.1	30.0	14.5	12.6	19.6	11.3	1.6	0.2		
II	205.5	214.9	113.5	164.8	59.4	28.3	14.0	11.0	18.7	10.8	0.9	0.2		
III	224.0	245.8	121.4	191.1	61.7	31.5	14.7	13.0	26.2	10.2	1.9	0.4		
IV	239.1	273.4	132.9	207.7	66.8	34.7	14.1	18.6	25.3	12.4	1.2	0.3		
V	246.5	279.1	140.3	207.2	71.4	36.3	14.0	22.9	20.7	12.7	1.2	0.2		
VI	235.9	276.3	130.5	204.3	66.0	37.6	14.3	22.7	25.1	11.7	1.0	0.4		
VII	243.2	286.6	134.5	212.5	67.9	41.5	14.0	20.0	26.9	12.6	1.9	0.9		
VIII	260.0	280.4	143.8	202.4	68.2	44.5	14.7	16.2	33.2	17.4	0.8	0.5		
IX	250.2	296.1	139.8	223.1	61.6	40.5	13.8	17.9	35.0	14.5	1.2	0.3		
X	264.1	319.3	150.6	251.0	64.1	38.1	15.4	8.7	34.0	21.5	1.2	0.2		
XI	252.2	287.4	143.1	224.0	60.5	34.7	15.3	12.4	33.2	16.3	1.2	0.1		
XII	238.1	298.0	124.5	226.2	61.6	38.1	19.4	14.0	32.6	19.7	1.2	0.6		
2003														
I	235.5	242.7	125.5	183.7	62.9	33.6	15.6	11.8	31.6	13.7	0.3	0.1		
II	243.9	265.9	134.9	205.3	63.2	35.0	15.8	11.5	29.9	14.1	0.9	0.2		

Tiešo investīciju pozitīvais saldo bija 6.2 milj. latu. Ārvalstu tiešās investīcijas Latvijā veiktas 8.2 milj. latu apjomā, un ieguldījumi galvenokārt tika veikti uzņēmumu pašu kapitālā un uzņēmumu reinvestētās peļņas veidā.

Portfeļieguldījumu saldo bija negatīvs, jo rezidenti (galvenokārt bankas) veica ieguldījumus dažāda termiņa ārvalstu parāda vērtspapīros. Rezidentu portfeļieguldījumu aktīvi pieauga par 36.1 milj. latu.

<sup>1</sup> Postenis "Preces" ietver vispārējās nozīmes preces un preces pārstrādei (šo divu posteņu pamatinformācijas avots ir Latvijas Republikas Centrālās statistikas pārvaldes publicētā ārējās tirdzniecības statistika), kā arī preču remontu, transporta organizāciju iegādātās preces un nemonetāro zeltu. Latvijas Republikas Centrālās statistikas pārvaldes apkopotie vispārējās nozīmes preču eksporta un preču importa dati ir koriģēti atbilstoši maksājumu bilances sagatavošanas metodoloģijai.

<sup>2</sup> Dati precizēti.

## TEKOŠAIS KONTS. IENĀKUMI

(milj. latu)

	Ienākumi		Atlīdzība nodarbinātajiem		Ieguldījumu ienākumi							
	Kredīts	Debets	Kredīts	Debets	Ieguldījumu ienākumi		Tiešās investīcijas		Portfeļieguldījumi		Citi ieguldījumi	
					Kredīts	Debets	Kredīts	Debets	Kredīts	Debets	Kredīts	Debets
2001												
XII	14.6	6.0	6.7	0.3	7.9	5.7	-0.1	-1.2	4.0	1.4	4.0	5.6
2002 <sup>1</sup>												
I	14.5	12.6	6.8	0.2	7.7	12.4	0.1	5.0	4.1	1.2	3.4	6.2
II	14.0	11.0	6.8	0.2	7.2	10.8	0.1	4.4	3.8	1.2	3.2	5.2
III	14.7	13.0	6.7	0.2	8.0	12.8	0.1	5.4	4.3	1.3	3.5	6.2
IV	14.1	18.6	6.8	0.2	7.3	18.3	0	11.1	4.0	1.2	3.3	6.1
V	14.0	22.9	7.0	0.2	7.0	22.6	0	16.3	3.9	1.2	3.0	5.2
VI	14.3	22.7	6.9	0.2	7.4	22.5	0	15.2	3.8	1.3	3.6	6.0
VII	14.0	20.0	6.9	0.2	7.0	19.8	0	14.6	4.3	1.2	2.7	4.0
VIII	14.7	16.2	7.1	0.2	7.6	16.0	0	10.1	4.4	1.2	3.2	4.7
IX	13.8	17.9	7.1	0.2	6.8	17.7	0	11.5	3.9	1.2	3.0	5.0
X	15.4	8.7	7.2	0.2	8.1	8.4	0	1.2	4.4	1.2	3.7	6.0
XI	15.3	12.4	7.3	0.2	8.1	12.1	0	5.2	5.0	1.4	3.1	5.5
XII	19.4	14.0	7.4	0.3	11.9	13.8	0	3.2	8.5	4.4	3.3	6.2
2003												
I	15.6	11.8	7.3	0.2	8.3	11.6	0.2	5.9	5.4	2.1	2.7	3.5
II	15.8	11.5	7.4	0.2	8.4	11.3	0.2	5.2	5.7	2.5	2.5	3.5

## FINANŠU KONTS. TIEŠĀS INVESTĪCIJAS

(saldo; milj. latu)

	Tiešās investīcijas							
			Pašu kapitāls		Reinvestētā peļņa		Cits kapitāls	
	Ārvalstīs	Latvijā	Ārvalstīs	Latvijā	Ārvalstīs	Latvijā	Ārvalstīs	Latvijā
2001								
XII	-0.2	-86.0	-0.7	20.1	0.1	-3.1	0.4	-103.0
2002 <sup>1</sup>								
I	0.2	17.3	-0.1	16.1	0	3.8	0.3	-2.6
II	0.1	21.6	-0.2	20.0	0	3.2	0.3	-1.6
III	0.1	29.5	-0.1	27.4	0	4.1	0.2	-2.0
IV	-0.7	18.6	-1.1	6.6	0	6.9	0.3	5.1
V	-0.9	27.3	-1.2	12.9	0	7.9	0.3	6.4
VI	-1.2	38.2	-1.5	22.1	0	8.9	0.3	7.2
VII	-0.4	20.9	-0.8	7.7	0	8.5	0.3	4.6
VIII	0.5	19.8	0.1	7.4	0	8.5	0.4	3.9
IX	0.3	19.8	-0.1	6.1	0	9.6	0.4	4.1
X	-0.9	10.0	-0.2	8.5	0.1	-0.1	-0.7	1.7
XI	-0.5	10.9	0.3	9.2	0.1	0.8	-0.8	0.9
XII	-1.9	12.0	-1.0	10.3	0.1	1.4	-0.9	0.3
2003								
I	-1.8	19.2	-1.5	8.2	-0.2	5.6	-0.2	5.4
II	-2.0	8.2	-1.7	3.4	-0.2	4.7	0	0

Citu ieguldījumu pozitīvais saldo bija 83.4 milj. latu. Nerezidentiem samazinot noguldījumu atlikumu bankās, citu ieguldījumu pasīvi saruka par 79.3 milj. latu. Bankas samazināja pieprasījuma noguldījumu atlikumu ārvalstu kredītiestādēs un termiņnoguldījumu (aizdevumu) atlikumu (attieciņi par 100.3 milj. latu un 69.7 milj. latu). Citu ieguldījumu aktīvi saruka par 162.6 milj. latu.

Augot banku pieprasījumam pēc nacionālās valūtas un Latvijas Bankai pērkot ārvalstu valūtu un veicot valūtas mijmaiņas darījumus, rezerves aktīvi februārī palielinājās par 28.7 milj. latu.

<sup>1</sup> Dati precizēti.

## FINANŠU KONTS. PORTFEĻIEGULDĪJUMI UN ATVASINĀTIE FINANŠU INSTRUMENTI

(saldo; milj. latu)

	Portfeļieguldījumi										Atvasinātie finanšu instrumenti	
	Aktīvi	Pasīvi	Līdzdalības vērtspapīri		Parāda vērtspapīri						Aktīvi	Pasīvi
			Aktīvi	Pasīvi	Aktīvi			Pasīvi				
					Obligācijas un parādzīmes	Naudas tirgus instrumenti		Obligācijas un parādzīmes	Naudas tirgus instrumenti			
2001												
XII	95.1	-6.8	6.9	0.3	88.2	4.0	84.2	-7.1	-7.4	0.3	0.8	3.6
2002 <sup>1</sup>												
I	6.0	-1.6	-0.2	1.4	6.2	0.7	5.5	-3.0	-2.8	-0.3	-4.5	1.8
II	-2.3	-8.9	0	0.7	-2.3	-6.3	4.1	-9.5	-9.3	-0.3	1.0	0.1
III	-34.2	10.3	-12.9	18.4	-21.3	-20.9	-0.3	-8.1	-7.9	-0.3	0.8	0.2
IV	-51.3	-3.3	-0.9	-0.5	-50.4	-53.0	2.5	-2.8	-2.8	0	-1.8	1.1
V	-25.4	-7.4	2.1	-4.7	-27.5	-31.0	3.5	-2.8	-2.8	0	0.7	6.1
VI	12.3	10.8	-0.3	13.3	12.6	8.1	4.4	-2.4	-2.4	0	-5.5	4.4
VII	6.3	-11.9	0.7	-13.1	5.6	-1.8	7.4	1.2	1.2	0	1.2	-4.1
VIII	-24.7	1.7	0.1	-1.7	-24.8	-24.9	0.1	3.4	3.4	0	4.4	-1.9
IX	3.9	4.7	0.2	1.0	3.7	0.8	2.9	3.6	3.6	0	1.2	1.4
X	-31.8	0.4	11.1	0.2	-43.0	-41.8	-1.1	0.2	0.2	0	-0.5	-2.3
XI	21.8	0.8	1.2	-0.2	20.7	20.4	0.3	0.9	0.9	0	0.1	-0.8
XII	-17.9	-1.5	-2.8	-0.1	-15.1	-16.4	1.3	-1.3	-1.3	0	-1.7	6.6
2003												
I	-31.9	1.1	4.7	0.1	-36.6	-36.7	0.1	1.0	1.0	0	0.2	2.0
II	-36.1	-0.3	0	0.7	-36.2	-23.4	-12.8	-1.0	-1.0	0	0.7	-2.4

## FINANŠU KONTS. CITI IEGULDĪJUMI

(saldo; milj. latu)

	Citi ieguldījumi									
	Aktīvi	Pasīvi	Monētārās iestādes		Valdība		Bankas		Citi sektori	
			Aktīvi	Pasīvi	Aktīvi	Pasīvi	Aktīvi	Pasīvi	Aktīvi	Pasīvi
2001										
XII	67.6	38.6	-0.1	-1.2	0.2	-0.1	63.6	8.0	3.9	32.0
2002 <sup>1</sup>										
I	-71.7	65.0	0.1	10.8	0.5	0.2	-52.9	53.3	-19.4	0.7
II	12.8	-31.8	0	-12.6	0	0.7	15.8	-17.8	-3.1	-2.2
III	-53.0	78.4	-0.1	6.7	1.3	-1.9	-50.8	85.1	-3.4	-11.5
IV	50.3	6.1	0	-6.7	2.0	-1.0	41.6	7.3	6.7	6.4
V	32.7	21.7	0.1	0.1	0.1	0.2	27.7	24.9	4.8	-3.4
VI	-100.7	27.5	0	1.0	-0.9	-0.4	-104.0	17.8	4.2	9.1
VII	-20.4	53.0	0.2	-4.0	0.2	0	-16.3	52.6	-4.4	4.3
VIII	-16.3	72.7	0	-0.2	0.1	0.5	-23.5	69.6	7.1	2.7
IX	32.2	4.6	-0.1	0	0.6	-0.4	48.5	0.1	-16.8	5.0
X	-91.5	133.2	0	0.1	-0.2	0.3	-92.5	127.2	1.2	5.7
XI	-5.8	-2.6	-0.1	-0.2	-0.1	0	-18.4	-9.0	12.9	6.6
XII	-67.6	197.4	-0.1	-1.8	0.2	-0.1	-70.5	190.1	2.8	9.2
2003										
I	-51.3	43.1	0.1	-1.3	-0.3	-7.2	-54.7	57.1	3.6	-5.5
II	162.6	-79.3	0	0.3	-0.5	-0.3	170.5	-79.0	-7.4	-0.2

<sup>1</sup> Dati precizēti.

Dažkārt sakarā ar datu elektroniskās apstrādes tehnoloģijas specifiku skaitļu noapaļošanas dēļ iespējamas nelielas atšķirības starp uzrādīto kopējo apjomu un saskaitāmo kopsummu.

Latvijas maksājumu bilances pamatrādītāji visagrāk tiek publicēti Latvijas Bankas interneta lapā ([www.bank.lv](http://www.bank.lv)).

© Latvijas Banka, 2003

Pārpublicējot obligāta avota norāde.

Latvijas Banka  
K. Valdemāra ielā 2a, Rīgā, LV-1050  
Tālrunis: 702 2300 Fakss: 702 2420