

LATVIJAS MAKSĀJUMU BILANCE (PAMATRĀDĪTĀJI)

12 • 2002
MĒNEŠA BIĻETENS

Saskaņā ar decembra un 2002. gada operatīvajiem datiem tekošā konta negatīvā saldo attiecība pret iekšzemes kopproduktu 4. ceturksnī un 2002. gadā samazinājās, un to noteica straujāks eksporta pieaugums. Tekošā konta deficīts 2002. gadā bija aptuveni 8%.

Decembrī maksājumu bilances tekošā konta negatīvais saldo (49.0 milj. latu) nedaudz palielinājās salīdzinājumā ar novembri un salīdzinājumā ar 2001. gada decembri. Pakalpojumu un kārtējo pārvedumu pozitīvais saldo salīdzinājumā ar iepriekšējā gada atbilstošo periodu pieauga, bet ienākumu pozitīvais saldo samazinājās. Preču negatīvais saldo palielinājās par 17.5 milj. latu. Gan decembrī salīdzinājumā ar iepriekšējā gada atbilstošo periodu, gan 2002. gadā salīdzinājumā ar iepriekšējo gadu preču eksporta pieaugums (attiecīgi 22.6% un 14.0%) pārsniedza preču importa kāpumu (attiecīgi 21.6% un 10.5%).

Pakalpojumu pozitīvais saldo gan salīdzinājumā ar iepriekšējo mēnesi, gan salīdzinājumā ar iepriekšējā gada atbilstošo periodu palielinājās (attiecīgi par 7.2 milj. latu un 3.7 milj. latu). Pieauga nerezidentiem sniegto un no tiem saņemto pakalpojumu apjoms, bet nerezidentiem sniegto pakalpojumu apjoma kāpums bija lielāks.

Pārvadājumu pakalpojumu pozitīvais saldo salīdzinājumā ar novembri palielinājās par 9.3 milj. latu, jo pieauga sniegto jūras transporta kravu pārvadājumu un autotransporta pakalpojumu ieņēmumi. Braucienu pakalpojumu negatīvais saldo salīdzinājumā ar novembri būtiski nemainījās, bet salīdzinājumā ar iepriekšējā gada atbilstošo periodu, palielinoties nerezidentu tēriņiem Latvijā, saruka par 3.0 milj. latu. Braucienu pakalpojumu negatīvais saldo 2002. gadā salīdzinājumā ar 2001. gadu mēnesi vidēji samazinājās par 1.9 milj. latu. Citu pakalpojumu pozitīvais saldo salīdzinājumā ar iepriekšējā gada atbilstošo periodu saruka, jo pieauga no nerezidentiem saņemto citu pakalpojumu apjoms.

Ienākumu pozitīvais saldo salīdzinājumā ar novembri gandrīz nemainījās, bet salīdzinājumā ar iepriekšējā gada atbilstošo periodu samazinājās (par 6.5 milj. latu). Kritumu galvenokārt noteica nerezidentu gūto tiešo investīciju ienākumu apjoma kāpums. Saskaņā ar 2002. gada operatīvajiem datiem salīdzinājumā ar 2001. gadu nerezidentu gūto tiešo investīciju ienākumu apjoms pieauga 1.6 reizes.

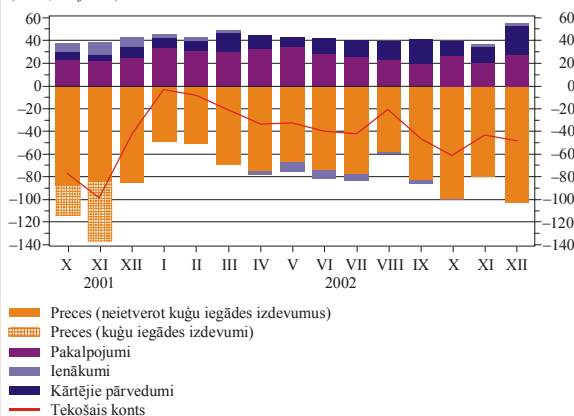
Kārtējo pārvedumu pozitīvais saldo bija lielāks nekā novembrī un 2001. gada decembrī. Saņemto kārtējo pārvedumu apjoma pieaugumu un tādējādi arī kārtējo pārvedumu pozitīvā saldo palielināšanos noteica citu sektoru (galvenokārt privātpersonu) saņemto kārtējo pārvedumu apjoma kāpums.

Kapitāla un finanšu konta pozitīvais saldo bija 50.9 milj. latu.

Tiešo investīciju pozitīvais saldo decembrī sasniedza 22.5 milj. latu, un saskaņā ar operatīvajiem datiem tiešo investīciju pozitīvais saldo 2002. gadā bija lielākais pēdējo piecu gadu laikā (268.7 milj. latu). Salīdzinājumā ar iepriekšējiem gadiem pieauga ārvalstu tiešo investīciju apjoms uzņēmumu pašu kapitāla un reinvestētās peļņas veidā.

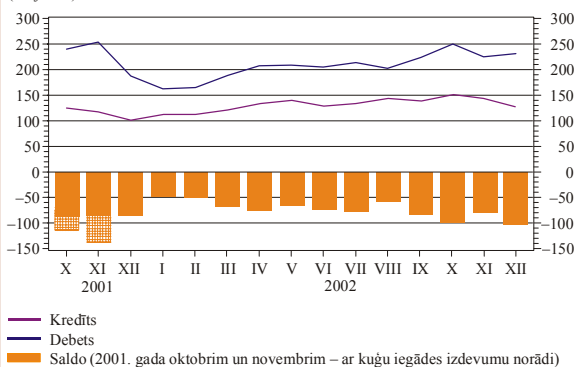
TEKOŠAIS KONTS

(saldo; milj. latu)



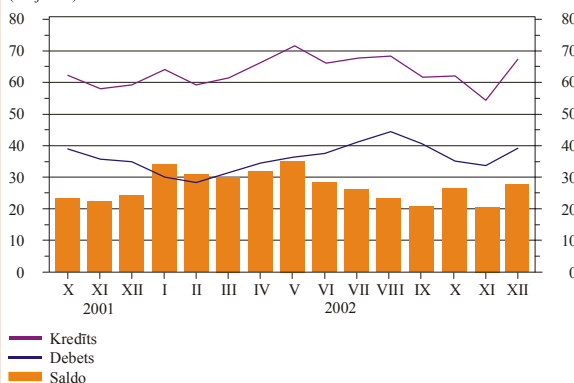
PRECES

(milj. latu)



PAKALPOJUMI

(milj. latu)



MĒNEŠA MAKSĀJUMU BILANCE (PAMATRĀDĪTĀJI)

(saldo; milj. latu)

| | Tekošais konts | | | | | Kapitāla konts | Finanšu konts | | | | | | Novirze |
|------|---------------------|-------------|----------|--------------------|---------------------|----------------|--------------------|---------------------------------|------------------|-----------------|-------|--------|---------|
| | Preces ¹ | Pakalpojumi | Ienākumi | Kārtējie pārvedumi | Tiešās investīcijas | | Portfeļieguldījumi | Atvasinātie finanšu instrumenti | Citi ieguldījumi | Rezerves aktīvi | | | |
| 2001 | | | | | | | | | | | | | |
| X | -76.7 | -114.1 | 23.0 | 7.8 | 6.7 | 2.6 | 39.3 | 20.6 | -2.9 | -3.7 | 48.2 | -22.9 | 34.8 |
| XI | -98.3 | -136.7 | 22.1 | 12.3 | 3.9 | 2.5 | 53.0 | 15.5 | 141.9 | -0.4 | 7.0 | -111.1 | 42.9 |
| XII | -43.5 | -85.7 | 24.2 | 8.6 | 9.5 | 1.9 | 84.2 | -86.2 | 88.3 | 4.4 | 106.3 | -28.6 | -42.5 |
| 2002 | | | | | | | | | | | | | |
| I | -3.6 | -49.1 | 34.0 | 3.1 | 8.4 | 1.4 | 13.3 | 17.3 | 4.4 | -2.7 | -6.0 | 0.4 | -11.1 |
| II | -8.2 | -51.3 | 31.0 | 4.2 | 7.9 | 0.7 | 6.3 | 21.5 | -11.2 | 1.2 | -18.4 | 13.2 | 1.3 |
| III | -20.7 | -69.7 | 30.1 | 2.9 | 16.0 | 1.5 | 27.7 | 29.4 | -23.9 | 1.1 | 26.1 | -5.1 | -8.5 |
| IV | -34.0 | -74.8 | 31.9 | -4.0 | 12.9 | 0.8 | 33.2 | 18.8 | -54.7 | -0.7 | 57.8 | 11.9 | 0 |
| V | -32.4 | -66.9 | 34.9 | -8.5 | 8.1 | 1.0 | 66.6 | 27.3 | -32.8 | 6.8 | 55.8 | 9.5 | -35.2 |
| VI | -40.4 | -74.6 | 28.3 | -7.5 | 13.4 | 0.6 | -0.9 | 37.9 | 23.1 | -1.1 | -71.8 | 11.0 | 40.7 |
| VII | -43.2 | -78.0 | 26.0 | -5.5 | 14.3 | 1.0 | 55.9 | 21.5 | -5.5 | -3.0 | 31.5 | 11.4 | -13.6 |
| VIII | -20.3 | -58.5 | 23.3 | -1.0 | 15.8 | 0.3 | 12.3 | 20.4 | -23.0 | 2.4 | 55.2 | -42.7 | 7.7 |
| IX | -45.8 | -83.4 | 20.6 | -3.6 | 20.5 | 0.8 | 56.5 | 20.4 | 8.6 | 2.6 | 35.7 | -10.9 | -11.5 |
| X | -61.9 | -99.9 | 26.5 | -0.8 | 12.2 | 0.6 | 68.1 | 15.3 | -32.4 | -2.8 | 43.1 | 44.9 | -6.8 |
| XI | -43.3 | -79.9 | 20.7 | 2.0 | 13.9 | 0.8 | 38.4 | 16.4 | 24.5 | -0.7 | -19.7 | 17.9 | 4.1 |
| XII | -49.0 | -103.2 | 27.9 | 2.1 | 24.1 | 0.3 | 50.6 | 22.5 | -23.4 | 4.8 | 107.2 | -60.5 | -1.9 |

TEKOŠAIS KONTS UN KAPITĀLA KONTS

(milj. latu)

| | Tekošais konts | | | | | | | | | | Kapitāla konts | |
|------|----------------|-------|---------------------|--------|-------------|--------|----------|--------|--------------------|--------|----------------|--------|
| | Kredīts | | Preces ¹ | | Pakalpojumi | | Ienākumi | | Kārtējie pārvedumi | | Kredīts | Debets |
| | | | Kredīts | Debets | Kredīts | Debets | Kredīts | Debets | Kredīts | Debets | | |
| 2001 | | | | | | | | | | | | |
| X | 216.6 | 293.3 | 125.1 | 239.2 | 61.8 | 38.8 | 15.0 | 7.2 | 14.7 | 8.0 | 3.0 | 0.4 |
| XI | 203.3 | 301.6 | 117.4 | 254.1 | 57.7 | 35.5 | 15.8 | 3.6 | 12.3 | 8.4 | 2.8 | 0.2 |
| XII | 192.6 | 236.0 | 101.8 | 187.5 | 58.9 | 34.7 | 14.6 | 6.0 | 17.3 | 7.9 | 2.4 | 0.5 |
| 2002 | | | | | | | | | | | | |
| I | 211.4 | 215.0 | 113.3 | 162.4 | 64.0 | 30.0 | 14.5 | 11.4 | 19.6 | 11.3 | 1.5 | 0.2 |
| II | 205.4 | 213.6 | 113.5 | 164.8 | 59.3 | 28.3 | 14.0 | 9.8 | 18.7 | 10.8 | 0.8 | 0.2 |
| III | 223.9 | 244.6 | 121.4 | 191.1 | 61.6 | 31.5 | 14.7 | 11.8 | 26.2 | 10.2 | 1.9 | 0.4 |
| IV | 238.9 | 272.9 | 132.9 | 207.7 | 66.6 | 34.7 | 14.1 | 18.1 | 25.3 | 12.4 | 1.1 | 0.3 |
| V | 246.3 | 278.6 | 140.3 | 207.2 | 71.3 | 36.4 | 13.9 | 22.4 | 20.7 | 12.7 | 1.2 | 0.2 |
| VI | 234.9 | 275.3 | 129.7 | 204.3 | 65.8 | 37.6 | 14.3 | 21.8 | 25.1 | 11.7 | 1.0 | 0.4 |
| VII | 242.9 | 286.1 | 134.5 | 212.5 | 67.4 | 41.4 | 14.1 | 19.6 | 26.9 | 12.6 | 1.8 | 0.9 |
| VIII | 259.6 | 279.9 | 143.8 | 202.3 | 67.8 | 44.4 | 14.8 | 15.8 | 33.2 | 17.4 | 0.8 | 0.5 |
| IX | 249.8 | 295.6 | 139.7 | 223.1 | 61.1 | 40.5 | 13.9 | 17.5 | 35.0 | 14.5 | 1.1 | 0.3 |
| X | 260.3 | 322.2 | 150.1 | 250.0 | 61.6 | 35.1 | 15.4 | 16.2 | 33.1 | 20.8 | 0.8 | 0.2 |
| XI | 241.5 | 284.8 | 142.7 | 222.6 | 54.6 | 33.9 | 15.1 | 13.2 | 29.1 | 15.2 | 0.8 | 0.1 |
| XII | 254.7 | 303.7 | 124.8 | 228.0 | 67.2 | 39.3 | 19.5 | 17.4 | 43.2 | 19.1 | 0.9 | 0.5 |

Portfeļieguldījumu saldo bija negatīvs (23.4 milj. latu), jo rezidenti (galvenokārt bankas) palielināja ieguldījumus ārvalstu parāda vērtspapīros.

Citu ieguldījumu pozitīvais saldo bija 107.2 milj. latu. Rezidentiem (galvenokārt bankām) kāpinot ārējo aizdevumu apjomu (par 99.3 milj. latu) un samazinot pieprasījuma noguldījumu apjomu ārvalstu kredītiestādēs, citu ieguldījumu aktīvi palielinājās par

¹ Postenis "Preces" ietver vispārējās nozīmes preces un preces pārstrādei (šo divu posteņu pamatinformācijas avots ir Latvijas Republikas Centrālās statistikas pārvaldes publicētā ārējās tirdzniecības statistika), kā arī preču remontu, transporta organizāciju iegādātās preces un nemonētāro zeltu. Latvijas Republikas Centrālās statistikas pārvaldes apkopotie vispārējās nozīmes preču eksporta un preču importa dati ir korigēti atbilstoši maksājumu bilances sagatavošanas metodoloģijai.

TEKOŠAIS KONTS. IENĀKUMI

(milj. latu)

| | Ienākumi | | Ieguldījumu ienākumi | | | | | | | | | |
|-------------|----------|--------|---------------------------|--------|---------|--------|---------------------|--------|--------------------|--------|------------------|--------|
| | | | Atlīdzība nodarbinātajiem | | | | Tiešās investīcijas | | Portfeļieguldījumi | | Citi ieguldījumi | |
| | Kredīts | Debets | Kredīts | Debets | Kredīts | Debets | Kredīts | Debets | Kredīts | Debets | Kredīts | Debets |
| 2001 | | | | | | | | | | | | |
| X | 15.0 | 7.2 | 6.8 | 0.3 | 8.2 | 6.9 | -0.1 | 0.3 | 4.5 | 0.9 | 3.8 | 5.8 |
| XI | 15.8 | 3.6 | 6.7 | 0.3 | 9.1 | 3.3 | -0.1 | -3.5 | 5.4 | 1.6 | 3.8 | 5.2 |
| XII | 14.6 | 6.0 | 6.7 | 0.3 | 7.9 | 5.7 | -0.1 | -1.2 | 4.0 | 1.4 | 4.0 | 5.6 |
| 2002 | | | | | | | | | | | | |
| I | 14.5 | 11.4 | 6.8 | 0.2 | 7.6 | 11.1 | 0.1 | 3.7 | 4.1 | 1.2 | 3.4 | 6.2 |
| II | 14.0 | 9.8 | 6.8 | 0.2 | 7.2 | 9.5 | 0.1 | 3.1 | 3.8 | 1.2 | 3.2 | 5.2 |
| III | 14.7 | 11.8 | 6.7 | 0.2 | 8.0 | 11.6 | 0.1 | 4.1 | 4.3 | 1.3 | 3.5 | 6.2 |
| IV | 14.1 | 18.1 | 6.8 | 0.2 | 7.3 | 17.9 | 0 | 10.6 | 4.0 | 1.2 | 3.3 | 6.1 |
| V | 13.9 | 22.4 | 7.0 | 0.2 | 7.0 | 22.2 | 0 | 15.8 | 3.9 | 1.2 | 3.0 | 5.2 |
| VI | 14.3 | 21.8 | 6.9 | 0.2 | 7.4 | 21.5 | 0 | 14.7 | 3.8 | 1.3 | 3.6 | 5.5 |
| VII | 14.1 | 19.6 | 6.9 | 0.2 | 7.1 | 19.4 | 0.1 | 14.1 | 4.3 | 1.2 | 2.7 | 4.0 |
| VIII | 14.8 | 15.8 | 7.1 | 0.2 | 7.7 | 15.5 | 0.1 | 9.7 | 4.4 | 1.2 | 3.2 | 4.7 |
| IX | 13.9 | 17.5 | 7.0 | 0.2 | 6.9 | 17.3 | 0.1 | 11.1 | 3.9 | 1.2 | 3.0 | 5.0 |
| X | 15.4 | 16.2 | 7.2 | 0.2 | 8.2 | 16.0 | 0.1 | 9.2 | 4.4 | 1.2 | 3.6 | 5.6 |
| XI | 15.1 | 13.2 | 7.2 | 0.2 | 7.9 | 12.9 | 0 | 7.2 | 5.0 | 1.5 | 2.9 | 4.2 |
| XII | 19.5 | 17.4 | 7.4 | 0.2 | 12.0 | 17.1 | 0 | 6.7 | 8.5 | 4.4 | 3.5 | 6.0 |

FINANŠU KONTS. TIEŠĀS INVESTĪCIJAS

(saldo; milj. latu)

| | Tiešās investīcijas | | | | | | | | | |
|-------------|---------------------|---------|---------------|---------|-------------------|---------|---------------|---------|---------------------------------|---------|
| | | | Pašu kapitāls | | Reinvestētā peļņa | | Cits kapitāls | | Atvasinātie finanšu instrumenti | |
| | Ārvalstīs | Latvijā | Ārvalstīs | Latvijā | Ārvalstīs | Latvijā | Ārvalstīs | Latvijā | Ārvalstīs | Latvijā |
| 2001 | | | | | | | | | | |
| X | 1.9 | 18.6 | 1.2 | 28.4 | 0.1 | -1.6 | 0.6 | -8.1 | 0 | 0 |
| XI | 0.5 | 15.0 | 0 | 27.4 | 0.1 | -5.4 | 0.4 | -7.0 | 0 | 0 |
| XII | -0.2 | -86.0 | -0.7 | 20.1 | 0.1 | -3.1 | 0.4 | -103.0 | 0 | 0 |
| 2002 | | | | | | | | | | |
| I | 0.2 | 17.1 | -0.1 | 16.0 | 0 | 2.5 | 0.3 | -1.4 | 0 | 0 |
| II | 0.1 | 21.4 | -0.2 | 19.9 | 0 | 1.9 | 0.3 | -0.4 | 0 | 0 |
| III | 0.1 | 29.3 | -0.1 | 27.3 | 0 | 2.9 | 0.2 | -0.8 | 0 | 0 |
| IV | -0.8 | 19.6 | -1.1 | 6.6 | 0 | 6.4 | 0.3 | 6.6 | 0 | 0 |
| V | -1.0 | 28.3 | -1.3 | 12.9 | 0 | 7.4 | 0.3 | 7.9 | 0 | 0 |
| VI | -1.2 | 39.2 | -1.6 | 22.1 | 0 | 8.4 | 0.3 | 8.7 | 0 | 0 |
| VII | -0.6 | 22.1 | -0.9 | 9.7 | -0.1 | 8.1 | 0.4 | 4.3 | 0 | 0 |
| VIII | 0.3 | 20.0 | 0 | 8.3 | -0.1 | 8.1 | 0.4 | 3.6 | 0 | 0 |
| IX | 0.2 | 20.2 | -0.1 | 7.3 | -0.1 | 9.1 | 0.4 | 3.4 | 0 | 0.4 |
| X | -0.7 | 16.1 | -0.6 | 6.1 | -0.1 | 8.4 | 0 | 1.1 | 0 | 0.5 |
| XI | -0.5 | 16.9 | -0.2 | 8.8 | 0 | 3.7 | -0.3 | 4.0 | 0 | 0.4 |
| XII | -1.2 | 23.7 | -1.5 | 19.2 | 0 | 4.4 | 0.3 | 0.3 | 0 | -0.2 |

75.6 milj. latu. Citu ieguldījumu pasīvi pieauga (par 182.7 milj. latu), jo bankas piesaistīja pieprasījuma noguldījumus 148.5 milj. latu apjomā un veica aizņēmumus 38.0 milj. latu apjomā.

Decembrī, piesaistītajiem finanšu resursiem pārsniedzot tekošā konta deficīta finansēšanai nepieciešamo līdzekļu apjomu un Latvijas Bankai veicot mijmaiņas darījumus, rezerves aktīvi palielinājās par 60.5 milj. latu. Rezerves aktīvi 2002. gadā gandrīz nemainījās.

FINANŠU KONTS. PORTFEĻIEGULDĪJUMI UN ATVASINĀTIE FINANŠU INSTRUMENTI

(saldo; milj. latu)

| | Portfeļieguldījumi | | | | | | | | | | Atvasinātie finanšu instrumenti | |
|------|--------------------|-------|--------|-------|-------------------------|--------|---------------------------|---------------------------|---------------------------|---------------------------|---------------------------------|--------|
| | Aktīvi | | Pasīvi | | Līdzdalības vērtspapīri | | Parāda vērtspapīri | | | | Aktīvi | Pasīvi |
| | | | | | Aktīvi | Pasīvi | Aktīvi | | Pasīvi | | | |
| | | | | | | | Obligācijas un parādzīmes | Naudas tirgus instrumenti | Obligācijas un parādzīmes | Naudas tirgus instrumenti | | |
| 2001 | | | | | | | | | | | | |
| X | -4.1 | 1.3 | 17.4 | 1.0 | -21.6 | 29.1 | -50.6 | 0.3 | 0 | 0.3 | -1.9 | -1.7 |
| XI | 45.1 | 96.8 | 5.2 | 1.0 | 39.9 | 39.4 | 0.5 | 95.8 | 95.6 | 0.3 | 0.5 | -0.8 |
| XII | 95.1 | -6.8 | 6.9 | 0.3 | 88.2 | 4.0 | 84.2 | -7.1 | -7.4 | 0.3 | 0.8 | 3.6 |
| 2002 | | | | | | | | | | | | |
| I | 6.0 | -1.6 | -0.2 | 1.4 | 6.2 | 0.7 | 5.5 | -3.0 | -2.8 | -0.3 | -4.5 | 1.8 |
| II | -2.3 | -8.9 | 0 | 0.7 | -2.3 | -6.3 | 4.1 | -9.5 | -9.3 | -0.3 | 1.0 | 0.1 |
| III | -34.2 | 10.3 | -12.9 | 18.4 | -21.3 | -20.9 | -0.3 | -8.1 | -7.9 | -0.3 | 0.8 | 0.2 |
| IV | -51.3 | -3.3 | -0.9 | -0.5 | -50.4 | -53.0 | 2.5 | -2.8 | -2.8 | 0 | -1.8 | 1.1 |
| V | -25.4 | -7.4 | 2.1 | -4.7 | -27.5 | -31.0 | 3.5 | -2.8 | -2.8 | 0 | 0.7 | 6.1 |
| VI | 12.3 | 10.8 | -0.3 | 13.3 | 12.6 | 8.1 | 4.4 | -2.4 | -2.4 | 0 | -5.5 | 4.4 |
| VII | 6.3 | -11.9 | 0.7 | -13.1 | 5.6 | -1.8 | 7.4 | 1.2 | 1.2 | 0 | 1.2 | -4.1 |
| VIII | -24.7 | 1.7 | 0.1 | -1.7 | -24.8 | -24.9 | 0.1 | 3.4 | 3.4 | 0 | 4.4 | -1.9 |
| IX | 3.9 | 4.7 | 0.2 | 1.0 | 3.7 | 0.8 | 2.9 | 3.6 | 3.6 | 0 | 1.2 | 1.4 |
| X | -33.3 | 0.9 | 11.4 | 0.7 | -44.7 | -43.9 | -0.8 | 0.2 | 0.2 | 0 | -0.5 | -2.3 |
| XI | 22.9 | 1.6 | 0.8 | 1.1 | 22.2 | 22.0 | 0.2 | 0.5 | 1.0 | -0.5 | 0.1 | -0.8 |
| XII | -20.3 | -3.1 | -3.8 | -1.8 | -16.5 | -17.3 | 0.8 | -1.3 | -1.3 | 0 | -1.7 | 6.6 |

FINANŠU KONTS. CITI IEGULDĪJUMI

(saldo; milj. latu)

| | Citi ieguldījumi | | | | | | | | | | | |
|------|------------------|-------|--------|-------|---------------------|--------|---------|--------|--------|--------|--------------|--------|
| | Aktīvi | | Pasīvi | | Monetrārās iestādes | | Valdība | | Bankas | | Citi sektori | |
| | | | | | Aktīvi | Pasīvi | Aktīvi | Pasīvi | Aktīvi | Pasīvi | Aktīvi | Pasīvi |
| 2001 | | | | | | | | | | | | |
| X | -33.4 | 81.6 | 0.1 | -0.1 | -0.3 | 2.3 | -42.3 | 48.3 | 9.2 | 31.0 | | |
| XI | -149.0 | 156.0 | 0 | 0 | -4.0 | 1.4 | -158.2 | 122.5 | 13.2 | 32.2 | | |
| XII | 67.6 | 38.6 | -0.1 | -1.2 | 0.2 | -0.1 | 63.6 | 8.0 | 3.9 | 32.0 | | |
| 2002 | | | | | | | | | | | | |
| I | -71.8 | 65.8 | 0.1 | 10.8 | 0.5 | 0.2 | -52.9 | 53.3 | -19.5 | 1.5 | | |
| II | 12.7 | -31.0 | 0 | -12.6 | 0 | 0.7 | 15.8 | -17.8 | -3.2 | -1.4 | | |
| III | -53.1 | 79.2 | -0.1 | 6.7 | 1.3 | -1.9 | -50.8 | 85.1 | -3.5 | -10.7 | | |
| IV | 50.1 | 7.7 | 0 | -6.7 | 2.0 | -1.0 | 41.6 | 7.3 | 6.5 | 8.0 | | |
| V | 32.6 | 23.3 | 0.1 | 0.1 | 0.1 | 0.2 | 27.7 | 24.9 | 4.6 | -1.8 | | |
| VI | -100.9 | 29.1 | 0 | 1.0 | -0.9 | -0.4 | -104.0 | 17.8 | 4.0 | 10.7 | | |
| VII | -19.9 | 51.4 | 0.2 | -4.0 | 0.2 | 0 | -16.3 | 52.6 | -4.0 | 2.8 | | |
| VIII | -15.9 | 71.1 | 0 | -0.2 | 0.1 | 0.5 | -23.5 | 69.6 | 7.5 | 1.2 | | |
| IX | 32.6 | 3.1 | -0.1 | 0 | 0.6 | -0.4 | 48.5 | 0.1 | -16.3 | 3.5 | | |
| X | -82.4 | 125.5 | 0 | 0.1 | -0.2 | 0.3 | -92.5 | 127.2 | 10.3 | -2.1 | | |
| XI | -10.7 | -8.9 | -0.1 | -0.2 | -0.1 | 0 | -18.4 | -9.0 | 7.9 | 0.2 | | |
| XII | -75.6 | 182.7 | -0.1 | -1.8 | 0.2 | -0.1 | -70.5 | 190.1 | -5.2 | -5.4 | | |

Dažkārt sakarā ar datu elektroniskās apstrādes tehnoloģijas specifiku skaitļu noapaļošanas dēļ iespējamas nelielas atšķirības starp uzrādīto kopējo apjomu un saskaitāmo kopsummu.

Latvijas maksājumu bilances pamatrādītāji visagrāk tiek publicēti Latvijas Bankas interneta lapā (www.bank.lv).