

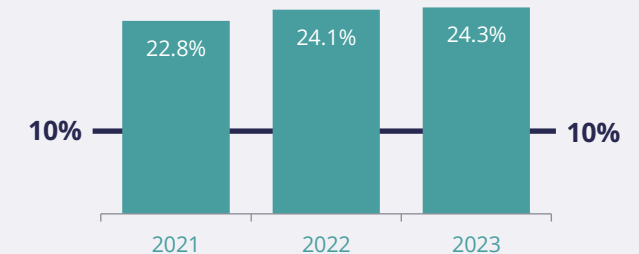


KKS skaits un kopējie aktīvi



Kapitāla pietiekamība

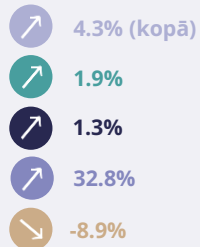
Kapitāla
pietiekamība
(minimālā
prasība – 10%)



Kredītportfelis

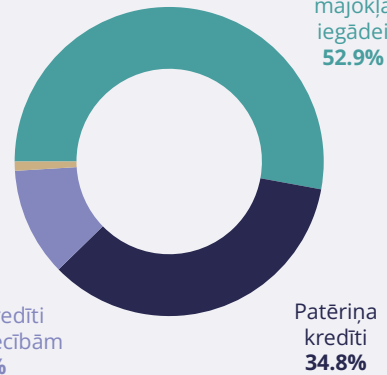
Kopējais kredītportfeļa apmērs
€ 24.7 miljoni

Salīdzinot ar 2022. gadu:



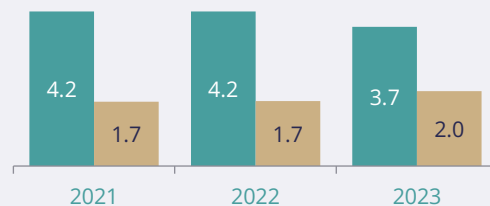
Kredīti
privātajām
nefinansu
sabiedrībām
1.0%

Pārējie kredīti
mājsaimniecībām
11.3%



Kredītu kvalitāte

Kredīti un uzkrājumi, miljoni €



■ Zemstandarta, šaubīgie un zaudētie kredīti
■ Uzkrājumi kredītiem

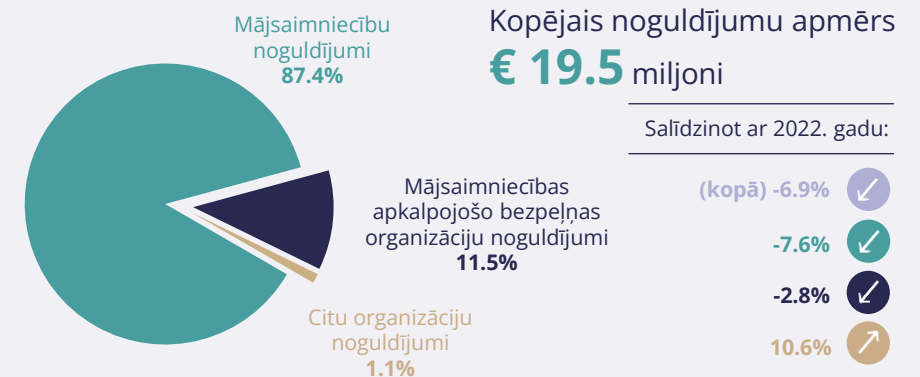
- **15.2%** zemstandarta, šaubīgo un zaudēto kredītu īpatsvars
- **8.2%** uzkrājumu kredītiem attiecība pret kopējo kredītportfeli



Noguldījumi

Kopējais noguldījumu apmērs
€ 19.5 miljoni

Salīdzinot ar 2022. gadu:



Peļņa un pelnītspēja

